



**UNIVERSITÉ
DE GENÈVE**

**INSTITUT DES SCIENCES
DE L'ENVIRONNEMENT**



GENERGIE

Groupe Energie
www.unige.ch/energie/

Séjour d'étude à Genève

dans le cadre du Master « Immobilier, Bâtiment, Energie »

de l'Ecole nationale des ponts et chaussées

13 et 14 mai 2013

Contexte

Dans le cadre du Master spécialisé « Immobilier, Bâtiment, Energie » de l'Ecole Nationale des Ponts et Chaussées, le groupe Energie de l'Université de Genève organise le 13 et 14 mai 2013 un séjour d'étude à Genève (présentations, visites et discussions-débats) sur les enjeux liés aux bâtiments à basse consommation d'énergie. Cette étape sera suivie d'un séjour de 2 à 3 jours dans la région Rhône-Alpes.

Principaux objectifs

- Visiter et analyser deux retours d'expérience de bâtiments à basse consommation d'énergie (neuf et réhabilitation) labellisés MINERGIE à Genève
- Présenter les principaux enseignements tirés de ces retours d'expériences
- Rencontrer et discuter avec les différents acteurs concernés



Date

Lundi 13 et mardi 14 mai 2013

Participants

Auditeurs du Mastère « Immobilier, Bâtiment, Energie » majoritairement cadres confirmés de 30 à 40 ans, ayant une expérience professionnelle avec profil management/commercial ou technique

Organisation

Bernard Lachal, Jad Khoury, Floriane Mermoud (groupe Energie, UNIGE)

Informations complémentaires :

Contact : Jad Khoury / Tél : +41 (0)22 379 00 18 / Jad.khoury@unige.ch

Programme :

Lundi 13 mai 2013

10h15	Arrivée à la Gare Cornavin de Genève ^(a)
10h15 – 11h30	<ul style="list-style-type: none">- Billet de groupe TPG, puis déplacement à Onex- Rendez-vous à 11h30 à la Maison Onésienne (rue des Evaux 2, 1213 Onex)
11h30 – 12h30	Introduction <ul style="list-style-type: none">- Mot de bienvenue- Contexte national et cantonal : société à 2000W (B. Lachal)- Réglementation thermique et labels MINERGIE (J. Khoury)
12h30 – 13h45	Déjeuner ensemble ^(b)
14h00 – 16h00	Visite d'un immeuble locatif rénové MINERGIE , situé au centre de la Cité nouvelle d'Onex (GE) : 1/ Présentation générale <ul style="list-style-type: none">- Concept de rénovation, coûts et performances mesurées 2/ Visite en groupes <ul style="list-style-type: none">- Enveloppe et ventilation (J. Khoury)- Installations techniques (F. Mermoud)
16h00 – 16h15	Déplacement à la Maison Onésienne
16h15 – 17h30	Discussion – débat sur les enjeux liés à la rénovation thermique avec : <ul style="list-style-type: none">- Bruno Schmid (ingénieur, Bureau conseil SB technique)- Carole-Anne Kast (conseillère administrative de la Ville d'Onex)- Charles Favre (représentant de la régie Régimo Genève SA)- Christian Freudiger (représentant de l'Office cantonal de l'énergie OCEN)- Jad Khoury (groupe Energie, Université de Genève) avec comme modérateur : Bernard Lachal (Groupe Energie, UNIGE)
17h30 – 18h15	Apéritif / discussion (Départ prévu de Cornavin à 19h15 en direction de Lausanne)

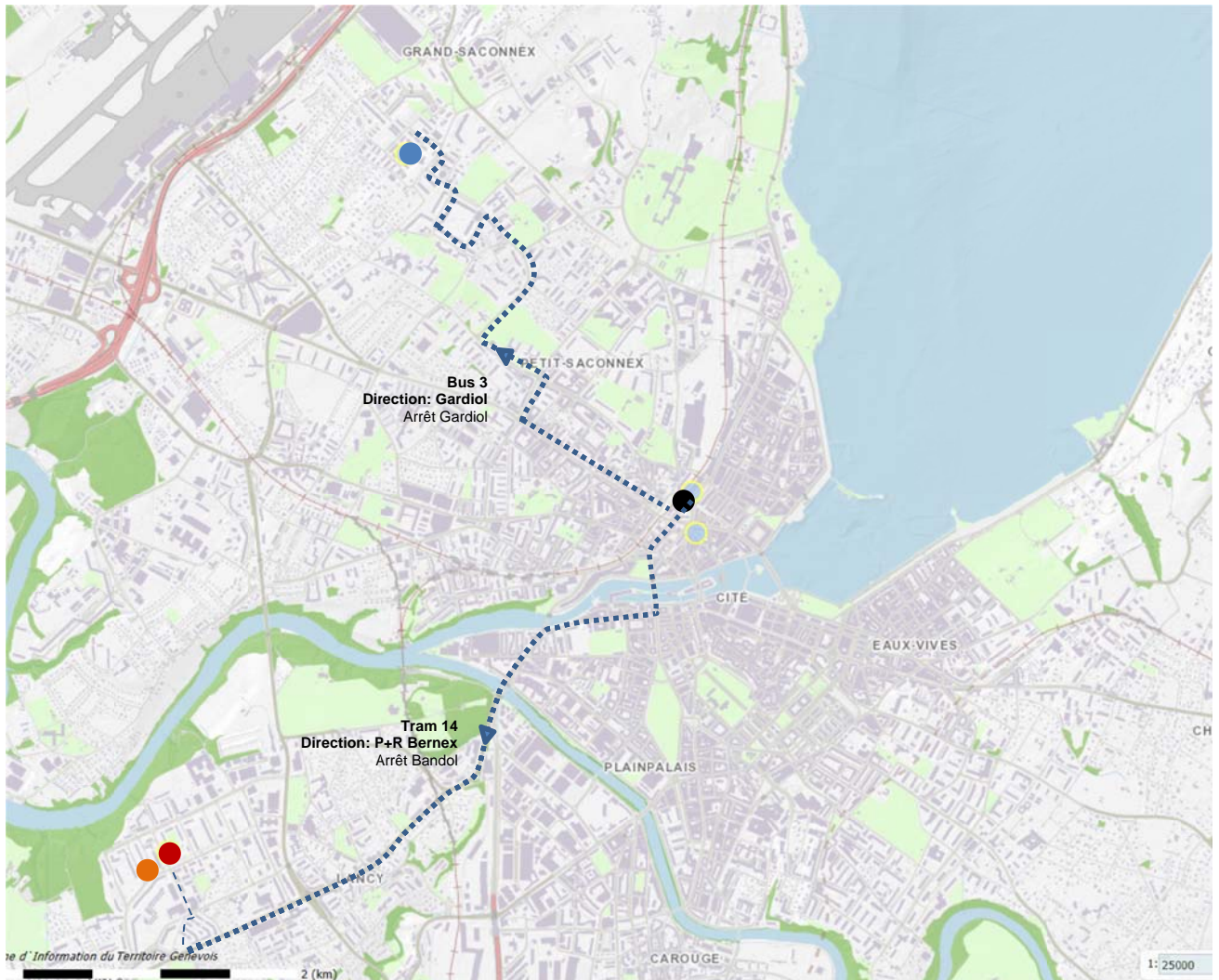
Mardi 14 mai 2013

9h00	Rendez-vous au complexe résidentiel Le Pommier ^(c) , situé au Grd-Saconnex (GE)
9h00 – 10h30	Présentation et visite des bâtiments neufs MINERGIE 1/ Présentation générale du bâtiment 2/ Visite en groupes : <ul style="list-style-type: none">- Enveloppe du bâtiment (Willi Weber : architecte & consultant énergétique)- Installations techniques (Jean-Marc Zraggen : responsable Maîtrise de l'énergie, SIG Services)
10h45 – 12h00	Coûts et performances énergétiques mesurées (J-M Zraggen)
12h15 – 13h45	Déjeuner ensemble
14h00 – 16h00	De l'échelle du bâtiment à la vision d'une société à 2000 W / facteur 4 <ul style="list-style-type: none">- Du bâtiment au quartier, l'écoquartier des Vergers à Meyrin : Olivier Balsiger- Du quartier à l'agglomération : Rémi Beck (OCEN, à confirmer)- Comparaison franco-suisse : C. Lavalley (bureau A+W / UNIL) Synthèse : vers une société à 2000 W ?
17h30	Départ prévu de Cornavin à 17h30 en direction de Lyon

Remarques :

- (a) A votre arrivée à la gare Cornavin de Genève, vous serez accueillis par un représentant du groupe Energie.
- (b) Le repas de midi est prévu dans le restaurant Gros-Chêne à Onex
- (c) Prendre le bus 3 de la gare Cornavin en direction de Gardiol, 11 arrêts et descendre à l'arrêt Gardiol (durée du trajet 17 min, départ chaque 4 min). Rendez-vous à la salle de réunion située au pied du bâtiment (rue Gardiol 8, 1218 Le Grand-saconnex).

Carte :



- Gare Cornavin de Genève
- Maison Onésienne, rue des Evaux 2, 1213 Genève
- Bâtiment rénové Minergie, av. du Gros-chêne 40-42, 1213 Onex
- Bâtiment Pommier Minergie, Rue sonnex 23, 1218 Grand-Saconnex

Plan du réseau TPG : http://www.tpg.ch/_pdf/horaire-et-reseau/plans/tpg_plan_urbain-20.02.2012.pdf

Référence :

- 2010_Thèse Pommier Zraggen : <http://archive-ouverte.unige.ch/unige:13093>
- 2011_Thèse Energies renouvelables Faessler : <http://archive-ouverte.unige.ch/unige:17272>
- 2012_Retour d'expérience rénovation Minergie : <http://archive-ouverte.unige.ch/unige:23005>